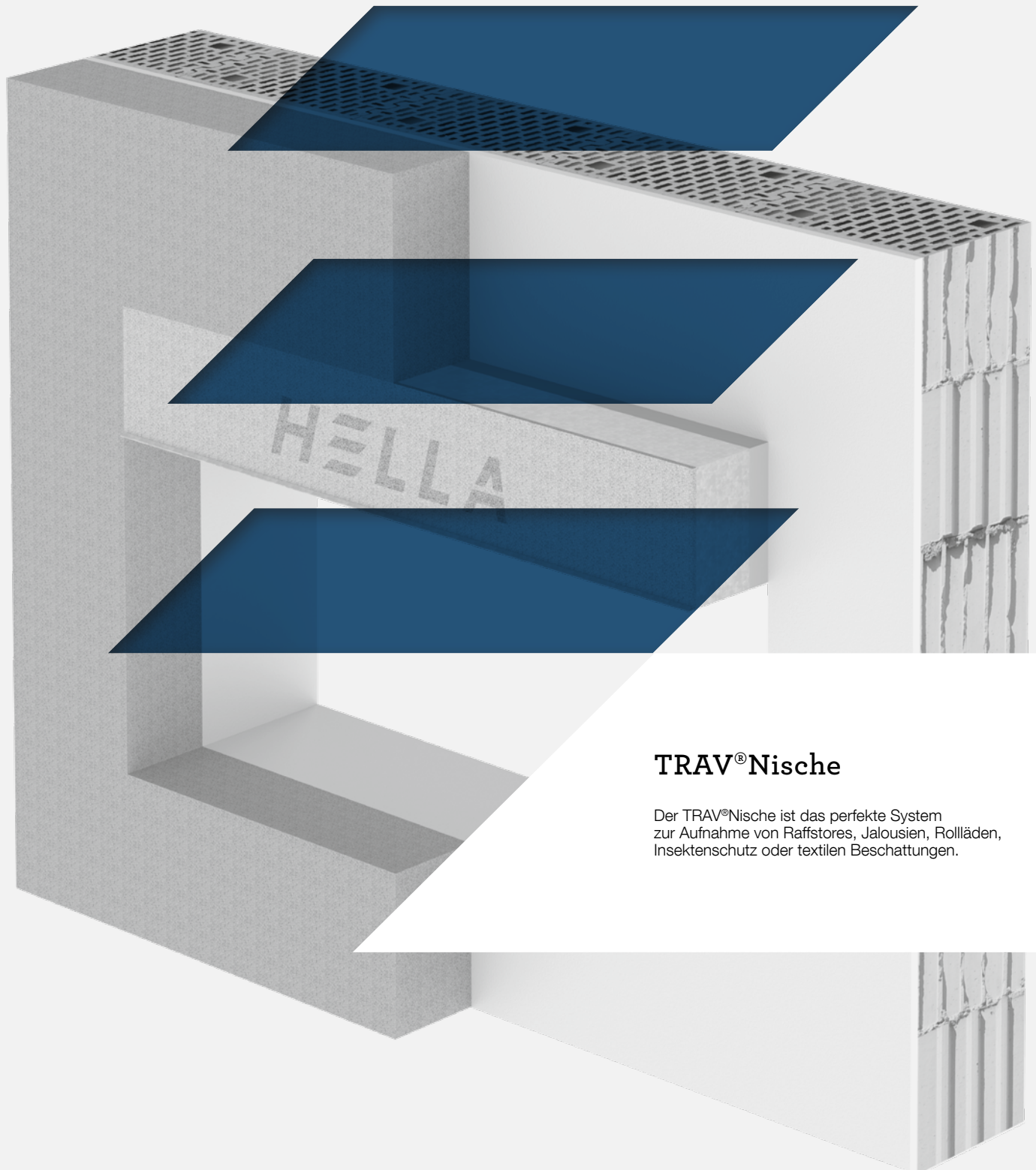


KASTENSYSTEME



TRAV®Nische

Der TRAV®Nische ist das perfekte System zur Aufnahme von Raffstores, Jalousien, Rollläden, Insektenschutz oder textilen Beschattungen.

DAS ORIGINAL -
AUCH BEI DER
SANIERUNG

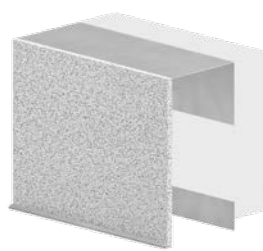
Er ist bestens geeignet zur Integration in das nachträglich verbaute Wärmedämmverbundsystem. Seine modulare Bauweise ermöglicht die individuelle Anpassung an die geforderte Dämmstärke. Seine geringe Tiefe erspart großzügige Aussparungen im Mauerwerk und bietet dennoch die Vorteile eines nicht sichtbaren Kastensystems. Der TRAV®Nische wird außen am Mauerwerk oder an der Holzkonstruktion unabhängig vom Fenster montiert.



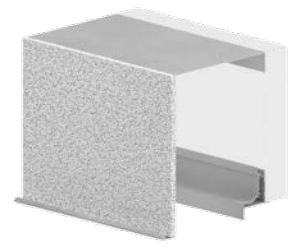
Typ 1: mit Putzträger außen, ohne Dämmkörper innen



Typ 2: mit Putzträger außen, mit Dämmkörper innen, ohne Anschlagwinkel

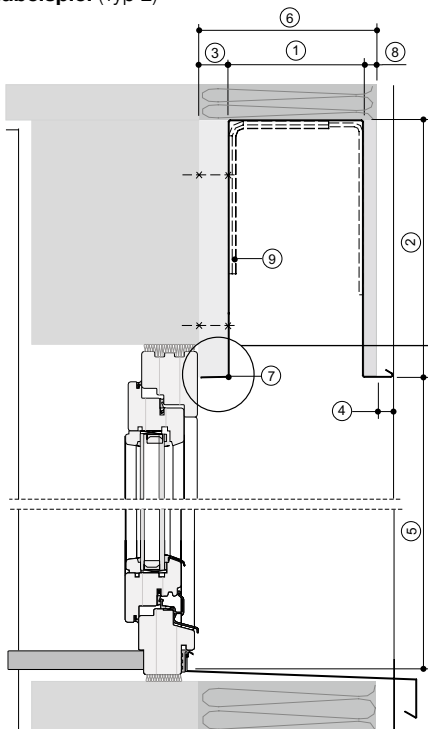


Typ 3: mit Putzträger außen, mit Dämmkörper innen, mit Anschlagwinkel



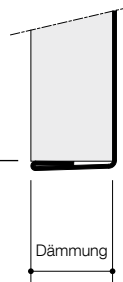
Typ 4: mit Putzträger außen, mit Dämmkörper innen, mit Kunststoffanschlagprofil

Einbaubeispiel (Typ 2)

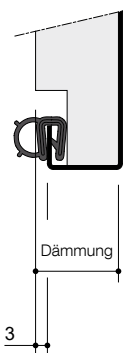


Fensteranschlussoptionen (bei Typ 2)

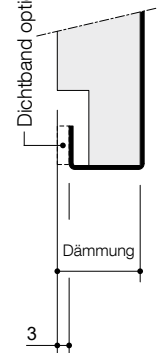
ohne Dichtung
Standard



mit Dichtprofil
optional



Aufkantung
für Dichtband
optional



Legende

- 1) Schachttiefe (Innenkante Schacht)
- 2) Schachthöhe
- 3) Dämmstärke ab 10 mm
- 4) Putznase, 5 mm Standard (variabel auf Wunsch)
- 5) Lichte Höhe
- 6) Kastenstärke
- 7) ohne definierten Fensteranschlag, nur mit Umbug
- 8) Putzträgerstärke 10 mm Standardstärke
- 9) Versteifungsbügel nach Erfordernis

Verschiedene Arten von Dämmkörpern innen für Typ 2, 3 und 4:

Extrudiertes Polystyrol (XPS), Polyurethan Hartschaum (PUR), Phenolharzschaum (PF), Mineralwolle (MW)

Mögliche Einbauprodukte: HELLA Einbaurollläden, Raffstores, Jalousien, Insektenschutz, textile Beschattungen

Grenzmaße [mm]	TRAV®Nische Typ 1 - 3			TRAV®Nische Typ 4		
	TRNT 140/200	TRNT 140/280	TRNT 180/280	TRNT 195/280	TRNT 210/280	TRNT 210/230
Schachttiefe	140	140	180	195	210	210
Schachthöhe	200	280	280	280	280	230
max. Kastenlänge	5000	5000	4300	4300	4300	4300

1) Auf Wunsch gegen Mehrpreis: Sonder-Schachtabmessungen, Gehrungen bzw. Stoßverbindungen, zusätzliche Dämmmöglichkeiten
2) Ab Dämmstärken <30mm zum Rauminneren wird der Schacht hinten geschlossen und mit Diffusionsbohrungen ausgeführt.