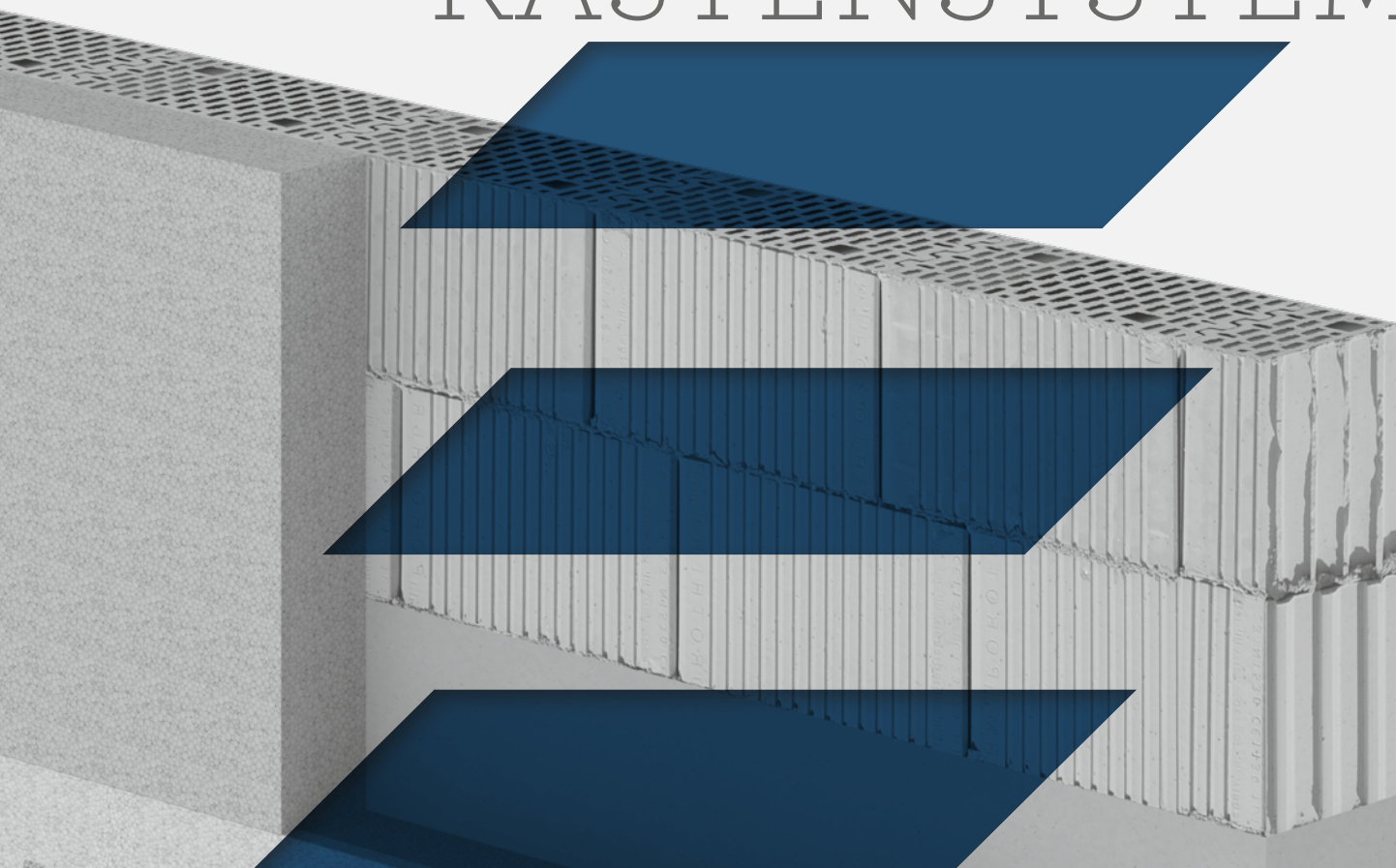


HELLA
HELLA HÄLT

KASTENSYSTEME



HELLA

TRAV®

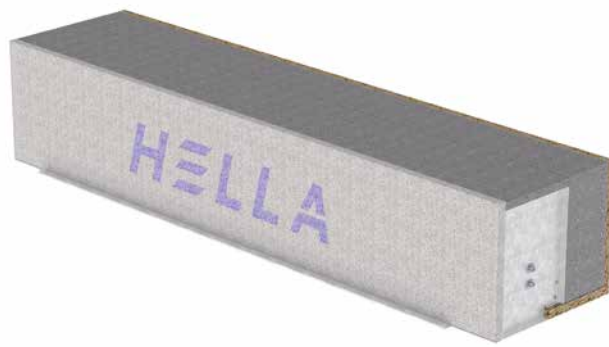
Der TRAV® zählt durch Alleinstellungsmerkmale wie flexibel variable Kastengrößen und Mauerstärken zu den bewährten Klassikern am Markt.



QUALITÄT, DIE SICH BEZAHLT MACHT

Das bauphysikalisch optimierte Kastensystem TRAV® wird bereits im Rohbau in das Gebäude integriert. Der massive Dämmkörper leistet einen entscheidenden Beitrag zur Wärme- und Schalldämmung. Die Bildung von Schweißwasser wird durch die diffusionsoffene Bauweise des TRAV® verhindert.

Einfache und arbeitssparende Montage und das maßgenaue Einsetzen der Fenster durch definierte Anschlagpositionen machen den TRAV® zu einem Klassiker unter den Kastensystemen.

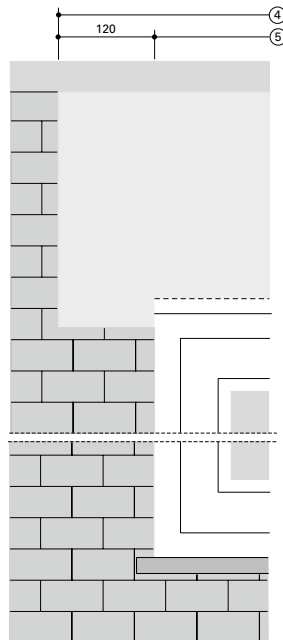
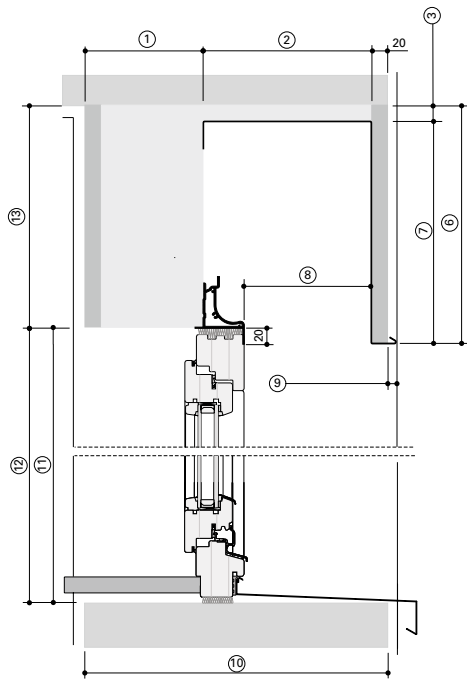


TRAV® mit Kunststoffanschlagprofil



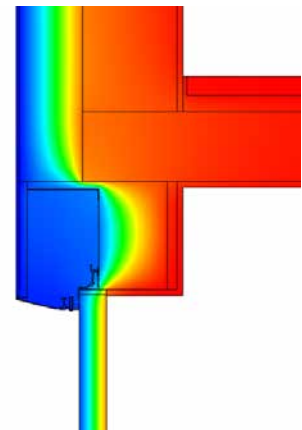
TRAV® mit Anschlagwinkel

Einbaubeispiel



Legende

- 1) Dämmkörper
- 2) Schachttiefe (Innenkante Schacht)
- 3) Deckendämmung, Standard 20 mm
- 4) Fertigbreite
- 5) Lichte Breite
- 6) Gesamthöhe
- 7) Schachthöhe
- 8) Schachttiefe - 50 mm
- 9) Putznase 5 mm Standard
- 10) Rohmauerwerk (inkl. eventuell Wärmedämmverbundsystem)
- 11) Auflagehöhe
- 12) Rohbaulichte (Rohbaumaß)
- 13) Dämmkörperhöhe



Wärmebildanalyse laut DIN 4108
Beiblatt-2:2006-03 Bild 62
TRAV® 180/280-400

U_{SB} 0,29 W/m²K

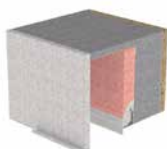
ψ 0,12 W/mK

f_{Rsi} 0,77

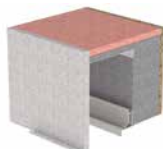
Zusatzdämmungen



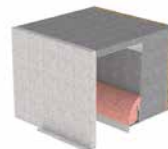
optional Dämmkeil Rollladen



optional Dämmkörper Jalousie



optional Deckendämmung



optional Dämmkörper Kunststoffanschlagprofil



optional Seitendämmung

Mögliche Einbauprodukte: HELLA Einbaurollläden, Raffstores, Jalousien, Insektenschutz, textile Beschattungen

Grenzmaße	TR18/28	TR 19/28	TR 21/23	TR 21/28
Schachttiefe	180	195	210	210
Schachthöhe	280	280	230	280
max. Kastenlänge				
mit Anschlagwinkel	5000	5000	5000	5000
mit Kunststoffgrundprofil	4300	4300	4300	4300

Gegen Mehrpreis können zusätzliche Dämmmöglichkeiten gewählt werden (siehe Zusatzdämmungen).